

Bienvenue dans l'Excellence Clinique

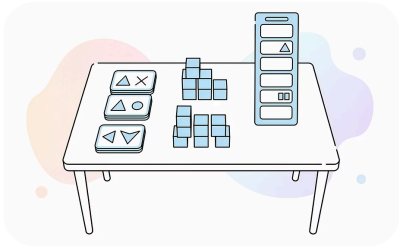
Félicitations pour avoir choisi de transformer votre pratique professionnelle. Ce guide n'est pas une simple lecture théorique – c'est votre feuille de route stratégique pour passer de la connaissance conceptuelle à la connexion authentique avec l'enfant. Vous avez déjà franchi une étape décisive en vous procurant les 35 Protocoles de Maîtrise Naturelle. Maintenant, il est temps de les transformer en progrès tangibles et visibles dès votre première séance d'intervention.

L'Analyse du Comportement Appliquée naturaliste représente bien plus qu'une méthodologie – c'est une philosophie d'intervention qui respecte le rythme développemental de l'enfant tout en maintenant la rigueur scientifique qui caractérise notre discipline. Ce manuel pratique vous accompagnera dans chaque phase de votre parcours professionnel, des premières hésitations jusqu'à la maîtrise complète de l'approche naturaliste. Vous découvrirez comment créer des opportunités d'apprentissage organiques, comment capturer les moments d'enseignement spontanés, et comment bâtir une alliance thérapeutique solide qui servira de fondation à tous vos objectifs cliniques.

Chaque section de ce guide a été conçue pour répondre aux défis réels que vous rencontrez quotidiennement dans votre pratique. Nous ne nous contentons pas de théorie abstraite – nous vous offrons des outils concrets, des check-lists pratiques, des scripts de communication et des arbres de décision clinique que vous pourrez utiliser immédiatement. Votre engagement envers cette approche transformera non seulement vos interventions, mais enrichira profondément l'expérience d'apprentissage de chaque enfant avec qui vous travaillez.



Fondamentaux de l'Approche Naturaliste



Enseignement DTT Structuré

Environnement contrôlé avec essais discrets répétés. Idéal pour l'acquisition initiale de compétences fondamentales et la réduction de la variabilité.



Enseignement Naturaliste

Apprentissage intégré dans le contexte naturel du jeu et des routines. Favorise la généralisation spontanée et l'initiative de l'enfant.

La distinction entre l'enseignement par essais discrets (DTT) et l'approche naturaliste constitue le fondement de votre expertise clinique. Le DTT excelle dans l'établissement rapide de compétences de base dans un environnement hautement structuré, tandis que l'enseignement naturaliste brille par sa capacité à promouvoir la généralisation immédiate et l'engagement intrinsèque. La véritable maîtrise réside dans votre capacité à identifier précisément quel enfant, à quel moment de son parcours, bénéficiera le plus de chaque approche.

Quand Basculer vers le Naturaliste ?

Lorsque l'enfant démontre une compréhension de base mais peine à généraliser les compétences acquises en DTT vers des contextes fonctionnels. Lorsque la motivation diminue malgré des renforçateurs variés. Lorsque l'objectif clinique vise l'initiative spontanée plutôt que la réponse conditionnée.

L'Environnement Thérapeutique Optimal

La préparation méticuleuse de votre environnement d'intervention constitue la première étape vers le succès thérapeutique. Un espace bien conçu facilite l'engagement spontané, réduit les comportements défis et maximise les opportunités d'enseignement naturaliste. Que vous travailliez en cabinet privé, en milieu scolaire ou au domicile familial, certains principes universels s'appliquent pour créer un contexte propice à l'apprentissage naturel.

Préparation Essentielle

Votre environnement doit équilibrer structure et flexibilité. Créez des zones définies sans rigidité excessive, permettant à l'enfant d'explorer tout en maintenant un cadre thérapeutique clair.

Check-list d'Aménagement

- Matériel à hauteur de l'enfant pour favoriser l'initiative
- Rotation régulière des jouets pour maintenir la nouveauté
- Espaces de transition clairement identifiés
- Éclairage naturel ou doux pour réduire la surstimulation
- Zone de régulation accessible avec supports visuels
- Organisation visible des routines et transitions

L'aménagement optimal varie selon le contexte d'intervention. En cabinet, vous contrôlez l'ensemble des variables environnementales. À l'école, vous devez adapter votre approche aux contraintes institutionnelles tout en créant un micro-environnement propice. Au domicile, vous travaillez avec les ressources familiales existantes en les optimisant stratégiquement. Dans tous les cas, l'objectif reste identique : créer un espace où l'enfant se sent suffisamment en sécurité pour explorer, suffisamment stimulé pour s'engager, et suffisamment structuré pour apprendre efficacement.

Le Moteur de l'Apprentissage : La Motivation Intrinsèque

La motivation représente le carburant de tout apprentissage durable. Dans l'approche naturaliste, nous dépassons largement le concept simpliste de récompenses externes pour explorer la richesse des renforçateurs intrinsèques. Les "pots-de-vin" – ces renforçateurs arbitraires sans lien avec l'activité – peuvent produire une conformité temporaire, mais ils ne construisent pas l'engagement authentique ni l'initiative spontanée que nous recherchons. Notre objectif clinique vise à identifier et exploiter ce qui motive véritablement chaque enfant unique.

Observer Attentivement



Documentez les moments où l'enfant s'engage spontanément. Notez la durée, l'intensité et les contextes de cet engagement naturel.

Analyser les Patterns



Identifiez les thèmes récurrents dans les préférences de l'enfant. S'agit-il de mouvement, de manipulation, de cause-effet, de patterns visuels ?

Intégrer Stratégiquement



Tissez les objectifs thérapeutiques directement dans les activités préférées plutôt que d'utiliser ces activités comme récompenses externes.

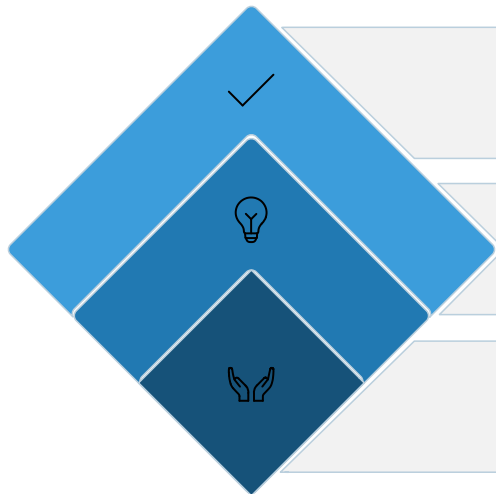
Évaluer Continuellement



Les intérêts évoluent. Réévaluez régulièrement les motivateurs pour maintenir l'engagement optimal et prévenir la satiété.

La fluidité thérapeutique constitue l'art suprême de l'intervention naturaliste. Comment maintenir une structure comportementale rigoureuse sans briser le flux naturel du jeu ? Cette compétence s'acquiert progressivement à travers la pratique délibérée. Vous apprendrez à intégrer vos essais d'enseignement si harmonieusement dans le contexte ludique que l'enfant perçoit une expérience continue plutôt qu'une succession d'épreuves. Les transitions deviennent invisibles, les demandes se fondent naturellement dans l'activité, et l'apprentissage se produit sans que l'enfant ne réalise qu'il "travaille". Cette maîtrise transforme radicalement l'expérience thérapeutique pour l'enfant et multiplie l'efficacité de vos interventions.

L'Arbre de Décision Clinique



Réussite

Généralisation immédiate

Passif

Capturer l'intérêt de l'enfant

Évite la tâche

Redirection douce recommandée

Les situations cliniques complexes exigent des réponses rapides et adaptées. Cet arbre de décision vous guide à travers les trois scénarios les plus fréquents que vous rencontrerez dans votre pratique naturaliste quotidienne.

1

L'Enfant Fuit la Tâche

Redirection Douce : Acceptez temporairement le refus. Réduisez immédiatement l'exigence de 50%. Représentez l'activité dans un nouveau contexte plus motivant dans les 2-3 minutes. Évitez absolument l'escalade coercitive qui renforcerait le comportement d'évitement.

2

L'Enfant Est Passif

Capture d'Intérêt : Identifiez rapidement un élément de l'environnement qui suscite une réaction, même minime. Amplifiez théâtralement cet élément pour créer une activation comportementale. Intégrez votre objectif d'apprentissage dans cette nouvelle dynamique d'engagement.

3

L'Enfant Réussit

Généralisation Immédiate : Ne consolidez pas indéfiniment la même compétence. Dès la maîtrise établie, modifiez un paramètre : nouveau contexte, nouveau matériel, nouvelle personne. Construisez la flexibilité cognitive dès l'acquisition initiale.

Conseil d'Expert

L'arbre de décision clinique n'est pas un algorithme rigide mais un guide flexible. Votre jugement professionnel, informé par votre connaissance approfondie de l'enfant, demeure toujours prioritaire. Utilisez cet outil comme support, jamais comme substitut à votre expertise clinique.

Gestion Naturaliste des Comportements Défis

La gestion des comportements défis dans une approche naturaliste diffère fondamentalement des stratégies de contrôle comportemental traditionnelles. Notre objectif n'est pas la suppression immédiate du comportement problématique, mais le développement progressif des compétences de régulation émotionnelle et de communication fonctionnelle. Cette perspective transforme radicalement notre réponse aux moments difficiles : nous ne cherchons pas à "gérer" l'enfant, mais à l'enseigner et le soutenir pendant qu'il développe des stratégies adaptatives plus efficaces.

Régulation vs Contrôle

La régulation vise l'autonomie progressive de l'enfant dans la gestion de ses états émotionnels. Le contrôle vise la conformité immédiate aux attentes externes. Cette distinction conceptuelle guide toutes vos décisions d'intervention.

Stratégies de Régulation

- Reconnaissance et validation des émotions avant toute intervention
- Enseignement proactif de stratégies d'auto-apaisement
- Modification environnementale pour réduire les déclencheurs
- Renforcement différentiel des tentatives de régulation
- Modelage de la co-régulation vers l'auto-régulation

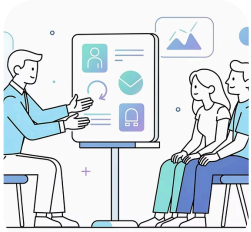
La frustration et les transitions difficiles représentent des opportunités d'enseignement précieuses dans l'approche naturaliste. Lorsqu'un enfant manifeste sa détresse face à une difficulté ou à un changement, il nous offre un contexte hautement motivant pour enseigner des compétences cruciales : la tolérance à la frustration, la flexibilité cognitive, la demande d'aide, la communication des besoins. Plutôt que d'éliminer systématiquement ces moments inconfortables, nous les utilisons stratégiquement pour construire la résilience émotionnelle.

Le Plan de Crise Naturaliste

Même dans l'approche naturaliste, la sécurité demeure absolument prioritaire. Votre plan de crise doit intégrer : l'évaluation immédiate du risque, les stratégies de désescalade respectueuses, les procédures de sécurisation si nécessaire, et la reconstruction du lien thérapeutique post-crise. Documentez chaque incident pour identifier les patterns et prévenir les récurrences futures.

Communication avec les Familles

Votre expertise clinique ne se limite pas à vos compétences d'intervention directe avec l'enfant. La capacité à communiquer efficacement avec les familles, à valoriser votre travail professionnel et à obtenir leur collaboration active constitue une dimension essentielle de votre pratique. Les parents ne comprennent pas toujours spontanément que les activités ludiques apparemment "simples" qu'ils observent représentent en réalité des interventions comportementales sophistiquées, soigneusement planifiées et exécutées avec précision clinique.



Éduquer sur la Science

Expliquez clairement que l'enseignement naturaliste repose sur des décennies de recherche en Analyse du Comportement. Chaque activité ludique intègre des principes scientifiques précis : le renforcement différentiel, le façonnement progressif, la généralisation planifiée. Votre "jeu" est en réalité une intervention comportementale complexe.



Documenter les Progrès

Utilisez des rapports structurés qui rendent visibles les acquisitions progressives. Quantifiez l'augmentation de l'initiative spontanée, documentez les nouvelles compétences généralisées, photographiez les moments d'engagement authentique. Les données objectives convainquent plus efficacement que les impressions subjectives.

Scripts Prêts à l'Emploi

Pour expliquer l'approche naturaliste : "Nous utilisons les intérêts naturels de votre enfant comme portes d'entrée vers l'apprentissage. Chaque moment de jeu devient une opportunité d'enseigner des compétences fonctionnelles dans leur contexte d'utilisation réel. Cette approche favorise une généralisation immédiate et un engagement authentique que les méthodes structurées traditionnelles peinent à produire."

Pour rapporter les progrès : "Cette semaine, nous avons observé trois initiations spontanées de communication là où votre enfant attendait passivement auparavant. Il a également généralisé la compétence de demande d'aide du contexte thérapeutique vers deux situations nouvelles à la maison. Ces progrès en autonomie et en initiative représentent nos objectifs prioritaires."

Le Journal de l'Analyste : Auto-Évaluation

L'excellence clinique exige une pratique réflexive constante. Les meilleurs thérapeutes naturalistes ne se contentent pas d'appliquer mécaniquement des protocoles – ils évaluent continuellement leur propre performance, identifient leurs domaines d'amélioration et ajustent leurs stratégies en fonction des résultats observés. Le journal de l'analyste constitue votre outil principal pour cette pratique réflexive structurée. Après chaque séance, prenez cinq minutes pour documenter votre auto-évaluation selon les dimensions critiques de l'intervention naturaliste.

1 Timing des Opportunités

Ai-je identifié et saisi les moments d'enseignement naturels dès leur apparition ? Ai-je laissé passer des opportunités précieuses par manque d'attention ou de réactivité ? Mon timing de présentation des demandes s'intégrait-il harmonieusement dans le flux de l'activité ?

2 Enthousiasme et Engagement

Mon affect et mon énergie étaient-ils contagieux et motivants pour l'enfant ? Ai-je maintenu un niveau d'animation théâtrale suffisant sans tomber dans l'excès qui pourrait surstimuler ? Ma présence était-elle pleinement engagée ou ai-je montré des signes de distraction ?

3 Flexibilité Clinique

Ai-je adapté mon plan initial en fonction des réponses de l'enfant ou ai-je rigidelement suivi mon protocole malgré les signaux contraires ? Ai-je su abandonner une stratégie inefficace pour en tester une nouvelle rapidement ?

4 Qualité du Renforcement

Mes renforçateurs étaient-ils véritablement intrinsèques à l'activité ou ai-je recours à des récompenses artificielles ? Le timing de mon renforcement maximisait-il l'apprentissage ? Ai-je varié suffisamment pour prévenir la satiété ?

5 Progression vers l'Objectif

Ai-je documenté des progrès mesurables vers les objectifs définis ? Si non, ai-je identifié les obstacles spécifiques et planifié les ajustements nécessaires pour la prochaine séance ?

Guide de Dépannage Rapide

Même les thérapeutes les plus expérimentés rencontrent des séances où les protocoles ne fonctionnent pas comme prévu. L'enfant reste désengagé malgré vos meilleures stratégies motivationnelles. Les comportements défis persistent malgré vos interventions soigneusement planifiées. Les compétences qui semblaient maîtrisées disparaissent mystérieusement. Ces situations frustrantes sont normales et prévisibles. Ce qui distingue les cliniciens experts n'est pas l'absence de difficultés, mais leur capacité à diagnostiquer rapidement les problèmes et à implémenter des solutions efficaces.

Problème : Désengagement Persistant

1

Diagnostic : Vérifiez la qualité de vos renforçateurs. Sont-ils réellement préférés actuellement ? Évaluez votre ratio demandes/renforcement. Est-il trop exigeant ?

Solution : Réalisez une évaluation rapide des préférences. Réduisez temporairement vos exigences de 75%. Augmentez l'intensité de votre propre affect et enthousiasme.

Problème : Comportements Défis Fréquents

2

Diagnostic : Analysez la fonction du comportement. Est-ce de l'évitement ou de la recherche d'attention ? Évaluez si vos demandes dépassent les capacités actuelles de l'enfant.

Solution : Enseignez proactivement une communication fonctionnelle alternative. Modifiez l'environnement pour réduire les déclencheurs identifiés. Assurez l'accès aux pauses de régulation.

Problème : Absence de Généralisation

3

Diagnostic : Avez-vous travaillé la compétence dans un contexte trop restreint ? L'enfant dépend-il d'indices spécifiques non présents dans d'autres situations ?

Solution : Planifiez systématiquement la variation des contextes dès l'acquisition initiale. Utilisez plusieurs exemplaires, plusieurs personnes, plusieurs environnements avant de considérer la compétence maîtrisée.

Problème : Régression des Compétences

4

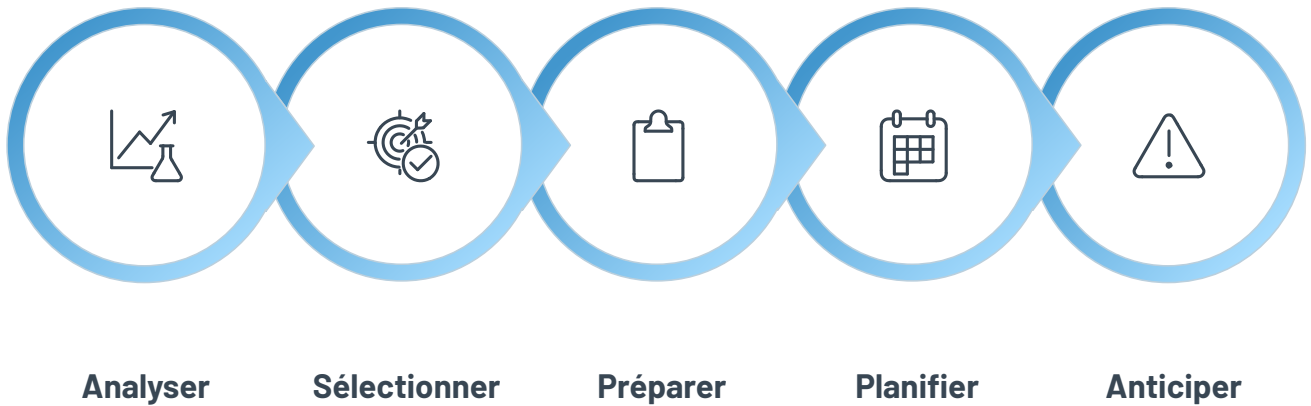
Diagnostic : Recherchez les changements récents dans l'environnement de l'enfant, sa santé, sa routine. La compétence était-elle véritablement consolidée ou simplement mémorisée ?

Solution : Retournez temporairement à un niveau d'aide supérieur. Renforcez plus généreusement. Reconstruisez progressivement l'indépendance avec un façonnement plus graduel.

La résolution de problèmes cliniques efficace repose sur une analyse fonctionnelle rigoureuse plutôt que sur des solutions universelles. Chaque enfant, chaque contexte, chaque difficulté exige une compréhension approfondie des variables comportementales en jeu. Développez l'habitude de vous poser systématiquement la question : "Quelle fonction ce comportement (ou cette absence de comportement) sert-il pour cet enfant dans ce contexte spécifique ?" Cette analyse fonctionnelle guidera vos interventions vers des solutions véritablement efficaces et durables.

Planification Stratégique de Séance

L'intervention naturaliste peut sembler spontanée et fluide pour l'observateur externe, mais cette apparente improvisation repose en réalité sur une planification méticuleuse en amont. Les thérapeutes experts préparent soigneusement leurs séances tout en maintenant la flexibilité nécessaire pour saisir les opportunités d'enseignement imprévues. Cette section vous guide à travers le processus de planification stratégique qui maximisera l'efficacité de chacune de vos interventions.



Votre planification commence toujours par l'analyse des données de la séance précédente. Quelles compétences ont progressé ? Lesquelles stagnent ? Quels contextes ont favorisé le meilleur engagement ? Cette analyse informée guide vos décisions pour la séance à venir.

Avant la Séance

- Révisez les objectifs prioritaires du programme individualisé
- Sélectionnez 2-3 compétences cibles pour la séance
- Préparez les matériaux nécessaires à l'avance
- Planifiez mentalement 3-4 activités potentielles
- Anticipez les défis probables et vos réponses

Flexibilité en Séance

Votre plan détaillé ne doit jamais devenir une prison cognitive. Restez attentif aux intérêts émergents de l'enfant et prêt à abandonner votre agenda initial si une opportunité d'enseignement plus puissante se présente spontanément.

Conseil d'Expert : La Règle des 70/30

Planifiez environ 70% de votre séance avec des objectifs et activités spécifiques, mais réservez intentionnellement 30% pour l'exploration spontanée dirigée par l'enfant. Ce ratio optimal maintient la structure thérapeutique tout en préservant l'authenticité naturaliste de l'intervention.

Intégration École-Famille-Cabinet

L'enfant évolue dans plusieurs environnements distincts, chacun avec ses propres attentes, structures et opportunités d'apprentissage. Le véritable défi clinique ne réside pas dans l'enseignement d'une compétence dans un contexte unique, mais dans sa généralisation cohérente à travers tous les contextes de vie de l'enfant. Cette section explore les stratégies pratiques pour créer une continuité thérapeutique entre le cabinet, l'école et le domicile familial.

Au Cabinet

Environnement contrôlé optimal pour l'acquisition initiale. Utilisez cette structure pour établir solidement les nouvelles compétences avant de les transférer vers des contextes moins prévisibles.



À l'École

Contexte social complexe avec pairs et exigences académiques. Collaborez étroitement avec l'équipe éducative pour intégrer vos objectifs dans les routines scolaires naturelles.



À la Maison

Environnement le plus naturel mais potentiellement le moins structuré. Formez les parents à identifier et saisir les opportunités d'enseignement dans les routines quotidiennes.

La coordination efficace entre ces trois contextes exige une communication claire et régulière avec tous les intervenants. Établissez des systèmes de partage d'information qui ne deviennent pas chronophages : carnets de liaison synthétiques, photos documentant les progrès, vidéos courtes démontrant les stratégies efficaces. Votre objectif est que les parents et enseignants deviennent des partenaires thérapeutiques actifs, capables de renforcer et généraliser vos interventions dans leurs interactions quotidiennes avec l'enfant.

Outils de Coordination Pratiques

- Grille d'objectifs partagée accessible à tous les intervenants
- Vidéos de démonstration des stratégies d'enseignement
- Check-list de généralisation pour les parents
- Réunions de coordination trimestrielles
- Protocoles simplifiés pour l'utilisation à domicile

Cohérence Essentielle

Tous les adultes significatifs doivent utiliser des stratégies compatibles. Les divergences d'approche confondent l'enfant et ralentissent les progrès.

Mesure des Progrès et Ajustements

L'Analyse du Comportement Appliquée se distingue par son engagement envers la prise de décision basée sur les données. Dans l'approche naturaliste, cette rigueur méthodologique demeure absolument essentielle, même si les contextes d'intervention sont moins contrôlés que dans le DTT traditionnel. Vous devez développer des systèmes de collecte de données qui capturent fidèlement les progrès de l'enfant sans compromettre la fluidité naturaliste de vos interventions.

Ligne de Base

Établissez des mesures précises des compétences actuelles avant toute intervention. Documentez la fréquence, la qualité et les contextes d'apparition des comportements cibles.

Évaluation Intermédiaire

Analysez les tendances toutes les 2-3 semaines. Les progrès sont-ils conformes aux attentes ? Sinon, quels ajustements sont nécessaires ?

1

2

3

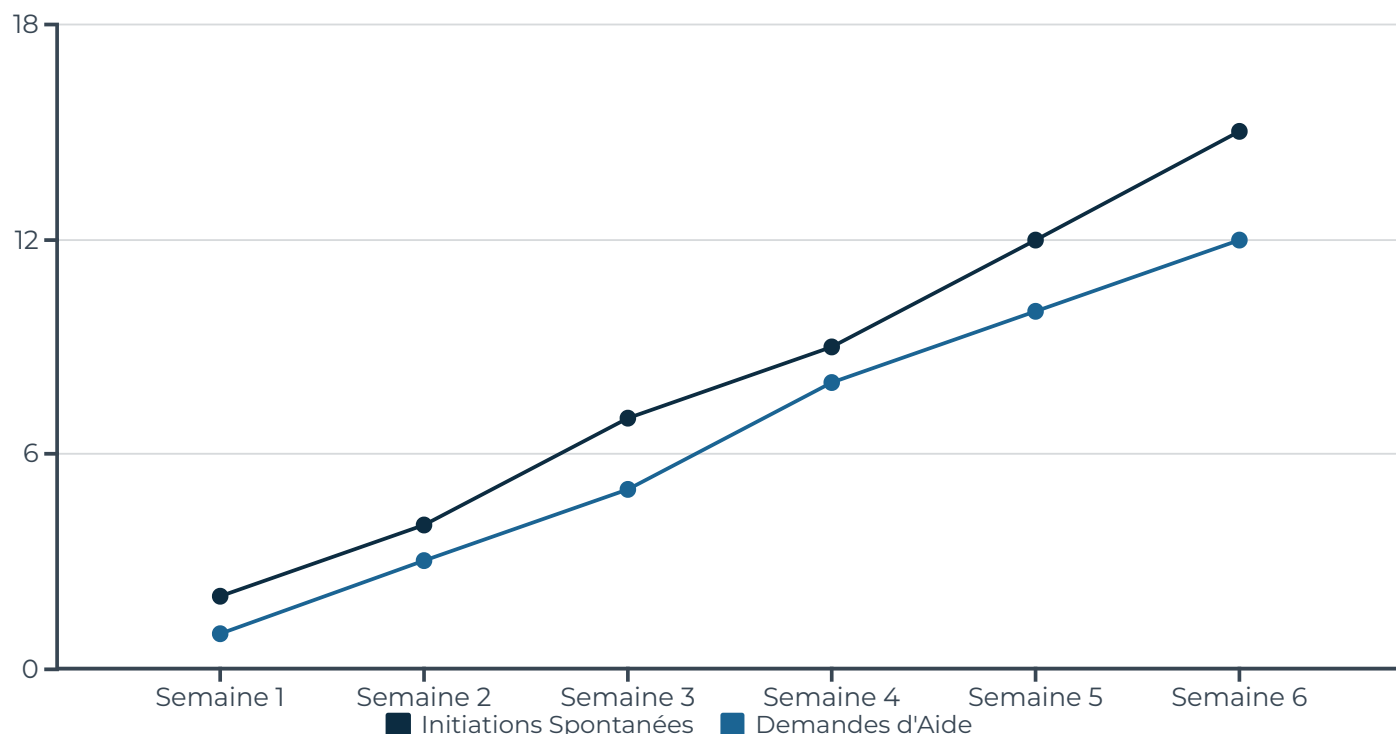
4

Intervention Active

Collectez des données continues pendant l'intervention. Enregistrez non seulement les réussites mais aussi les contextes, les supports utilisés et le niveau d'aide fourni.

Décision Clinique

Maintenez l'intervention si les progrès sont satisfaisants. Modifiez la stratégie si stagnation. Passez à un nouvel objectif si maîtrise atteinte.



Les graphiques de progrès rendent visibles les tendances qui pourraient passer inaperçues dans les notes cliniques narratives. Une augmentation progressive et constante confirme l'efficacité de votre intervention. Une courbe plate signale la nécessité d'ajustements stratégiques. Une régression soudaine vous alerte sur des changements environnementaux ou développementaux nécessitant votre attention immédiate. Prenez l'habitude de réviser vos graphiques hebdomadairement et de les partager avec les familles lors des bilans mensuels.

Plan d'Action Immédiat : Vos 24 Prochaines Heures

La lecture de ce guide représente une première étape cruciale, mais le véritable apprentissage se produit uniquement à travers l'application pratique. Les 24 prochaines heures détermineront si ces connaissances se transformeront en compétences cliniques réelles ou resteront de simples informations théoriques rapidement oubliées. Cette section vous propose un plan d'action concret et réalisable pour commencer immédiatement votre transformation professionnelle vers la maîtrise de l'approche naturaliste.

01

Sélectionnez Votre Protocole

Parmi les 35 protocoles que vous possédez, choisissez celui qui correspond le mieux à un enfant de votre caseload actuel. Privilégiez un protocole de difficulté moyenne plutôt qu'un défi extrême pour votre première application.

02

Préparez Meticuleusement

Lisez intégralement le protocole choisi. Identifiez les matériaux nécessaires et assurez leur disponibilité. Visualisez mentalement le déroulement de la séance en anticipant les défis potentiels et vos réponses adaptatives.

03

Implémentez avec Fidélité

Lors de votre prochaine séance avec cet enfant, appliquez le protocole en respectant scrupuleusement les recommandations. Collectez des données basiques sur l'engagement de l'enfant et ses réponses aux opportunités d'enseignement.

04

Réfléchissez et Documentez

Immédiatement après la séance, complétez votre journal de l'analyste en utilisant les 5 questions d'auto-évaluation. Notez ce qui a fonctionné exceptionnellement bien et ce qui nécessite des ajustements pour la prochaine fois.

05

Partagez Votre Expérience

Rejoignez le groupe exclusif des praticiens Maîtrise Naturelle et partagez votre première expérience. Les retours de vos pairs accéléreront votre courbe d'apprentissage et vous fourniront un soutien précieux.

Engagement de Démarrage

Ne sous-estimez pas l'importance de ce premier pas. Les recherches en psychologie du changement démontrent que l'action immédiate multiplie par cinq la probabilité d'adoption durable d'une nouvelle pratique. Votre engagement à implémenter un protocole dans les 24 heures transformera radicalement votre trajectoire professionnelle. Ne reportez pas à demain – commencez maintenant.

Votre Parcours Continue : Ressources et Soutien



Le Cercle Interne

Accédez à notre communauté exclusive de praticiens en Analyse du Comportement Appliquée naturaliste. Partagez vos succès, posez vos questions complexes, accédez à des ressources supplémentaires et bénéficiez du mentorat de cliniciens expérimentés.



Formation Continue

Votre investissement dans les 35 Protocoles et ce Guide Pratique n'est que le début de votre parcours de développement professionnel. Nous organisons régulièrement des webinaires avancés, des analyses de cas et des supervisions de groupe pour approfondir continuellement votre expertise.

L'excellence clinique en Analyse du Comportement Appliquée naturaliste ne s'atteint pas isolément. Les praticiens les plus compétents construisent des réseaux professionnels solides, recherchent activement la supervision et le feedback, et s'engagent dans un processus de formation continue tout au long de leur carrière. Le Cercle Interne vous offre précisément cette infrastructure de soutien professionnel.

Vos Prochaines Étapes

1. Implémentez votre premier protocole aujourd'hui
2. Documentez votre expérience dans votre journal
3. Rejoignez le groupe des praticiens
4. Planifiez votre prochaine session de formation
5. Partagez vos progrès et célébrez vos succès

Votre Engagement Professionnel

Chaque enfant avec qui vous travaillez mérite votre meilleure version professionnelle. En investissant dans votre développement continu, vous multipliez exponentiellement votre impact clinique. Vous ne transformez pas seulement des vies individuelles – vous contribuez à l'avancement de notre discipline tout entière.

Ce guide pratique vous a fourni les fondations essentielles pour transformer votre pratique clinique. Vous comprenez maintenant les principes fondamentaux de l'approche naturaliste, vous possédez des outils concrets d'implémentation, vous savez comment évaluer votre propre performance et comment ajuster vos stratégies en fonction des résultats. Mais la connaissance sans action reste stérile. Votre véritable parcours commence maintenant, dans vos interactions quotidiennes avec les enfants qui comptent sur votre expertise. Faites le premier pas aujourd'hui. Choisissez un protocole. Préparez votre séance. Implémentez avec confiance et fidélité. Réfléchissez à votre expérience. Partagez avec la communauté. Puis recommencez, encore et encore, jusqu'à ce que l'excellence naturaliste devienne votre seconde nature professionnelle.

☆ MAÎTRISE NATURELLE

♡ EXCELLENCE CLINIQUE